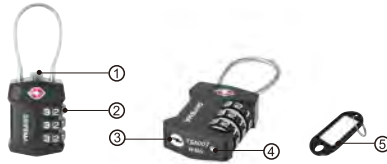




GA1006-2

Luggage combination lock



ES

- ① Botón de desbloqueo
- ② Zona de Combinación
- ③ Orificio TSA
- ④ Botón de configuración de contraseña
- ⑤ Etiqueta de equipaje

EN

- ① Unlock button
- ② Combination Zone
- ③ TSA hole
- ④ Passcode setting button
- ⑤ Baggage Tag

DE

- ① Entriegelungstaste
- ② Kombinierte Zone
- ③ TSA-Loch
- ④ Einstellung des Passcodes
- ⑤ Gepäckanhänger

FR

- ① Bouton de déverrouillage
- ② Zone de combinaison
- ③ Trou TSA
- ④ Paramétrage du code d'accès
- ⑤ Étiquette de bagage


IT

- ① Pulsante di sblocco
- ② Zona combinata
- ③ Foro TSA
- ④ Impostazione del codice di accesso
- ⑤ Etichetta bagaglio

Candado de combinación de equipaje

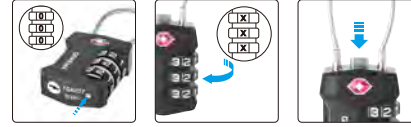
ES

Manual de instrucciones

- La contraseña de fábrica es: 0-0-0
 - Gire la rueda de combinación, pulse el botón de desbloqueo después de alinear el código, el extremo del cable se abrirá automáticamente.
 - Etiqueta de equipaje
- 
- Desenrosque la anilla metálica y retire el papel.

Instrucciones para establecer una nueva contraseña

El candado no se puede abrir si se olvida la contraseña. Solo se puede forzar la apertura cortando el cable.




1. Cuando la contraseña sea correcta, utilice un objeto puntiagudo para empujar el botón de configuración de contraseña a la posición de ajuste.
2. Gire la rueda de contraseña para establecer la nueva contraseña.
3. Press the unlock button to reset the passcode setting button and complete the new passcode setting.

Luggage combination lock

EN

Instruction Manual



- The factory passcode is: 0-0-0
 - Turn the combination wheel, press the unlock button after aligning the code, the cable end will open
 - Baggage Tag
- 
- Unscrew the metal ring and remove the paper.

Instructions to set a new passcode

The lock cannot be opened if the passcode is forgotten. It can only be forced open by cutting the cable.




1. When the passcode is correct, use a pointed object to push the passcode setting button to the setting position.
2. Rotate the passcode wheel to set the new passcode.
3. Press the unlock button to reset the passcode setting button and complete the new passcode setting.

Gepäck-Zahlenschloss

DE

Gebrauchsanweisung



- Der werkseitige Passcode lautet: 0-0-0
 - Drehen Sie das Kombinationsrad, drücken Sie den Entriegelungstaste, nachdem Sie den Code eingestellt haben, das Kabelende wird geöffnet
 - Gepäckanhänger
- 
- Schrauben Sie den Metallring ab und entfernen das Papier.

Anweisungen zum Einrichten eines neuen Passcodes

Das Schloss kann nicht geöffnet werden, wenn der Passcode vergessen wurde. Es kann nur durch Durchtrennen des Kabels gewaltsam geöffnet werden.



1. Wenn der Passcode korrekt ist, drücken Sie die Passcode-Einstelltaste mit einem spitzen Gegenstand in die Einstellposition.
2. Drehen Sie das Drehrad für den Passcode, um den neuen Passcode einzustellen.
3. Drücken Sie die Entriegelungstaste, um die Passcode-Einstellung abzuschließen.

Serrure à combinaison pour les bagages

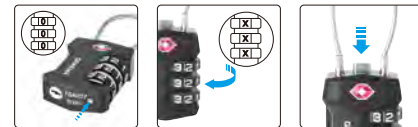
FR

Manuel d'instruction

- Le code d'accès d'usine est le suivant : 0-0-0
 - Tournez la roue combinée, appuyez sur le bouton de déverrouillage après avoir aligné le code. Après avoir aligné le code, appuyez sur le bouton de déverrouillage, l'extrémité du câble s'ouvre
 - Étiquette de bagage
- 
- Dévissez l'anneau métallique et retirez le papier.

Instructions pour définir un nouveau code d'accès

La serrure ne peut pas être ouverte en cas d'oubli du code d'accès. Elle ne peut être forcée qu'en coupant le câble.



1. Lorsque le code d'accès est correct, utilisez un objet pointu pour pousser le bouton de réglage du code d'accès en position de réglage.
2. Tournez la roue du code pour définir le nouveau code.
3. Appuyez sur la touche de déverrouillage pour réinitialiser le bouton de réglage du code d'accès et terminer le réglage du nouveau code d'accès.

Lucchetto a combinazione per bagagli

IT

Manuale di istruzioni

- Il codice di accesso di fabbrica è: 0-0-0
 - Ruotare la rotella di combinazione, premere il pulsante di sblocco dopo aver allineato il codice, l'estremità del cavo si aprirà
 - Etichetta bagaglio
- 
- Svitare l'anello metallico e rimuovere la carta.

Istruzioni per impostare un nuovo codice di accesso

La serratura non può essere aperta se si dimentica il codice di accesso. Può essere forzata solo tagliando il cavo.



1. Quando il codice di accesso è corretto, spingere con un oggetto appuntito il pulsante di impostazione del codice di accesso e completare la nuova impostazione del codice di impostazione;
2. Ruotare la rotella del codice di accesso per impostare il nuovo codice.
3. Premere il pulsante di sblocco per ripristinare il pulsante di impostazione del codice di accesso e completare la nuova impostazione del codice di accesso.

Product name: **LUGGAGE COMBINATION LOCK**

Model: **GA1006-2** Brand: **GRIFEMA** Batch number: **2408**

MANUFACTURER:
PUJIANG RUIKE INTERNATIONAL TRADE CO.,LTD
No.168-55, qianfang avenue, pujiang county, zhejiang province
Email: ibergrif@ibergrif.es

MARKETER: **IBERGRIF GRIFERIAS,S.L**
Carrer de Laura Miró, 386, 08980 Sant Feliu de Llobregat, Barcelona España
Email: ibergrif@ibergrif.es



- (E) WARNING: Overly simple passwords may result in the loss of your property.
- (E) ADVERTENCIA: Las contraseñas demasiado simples pueden provocar la pérdida de su propiedad.
- (E) WARNING: Abzu einfache Passwörter können zum Verlust Ihres Eigentums führen.
- (E) AVERTISSEMENT: Des mots de passe trop simples peuvent entraîner la perte de vos biens.
- (E) AVVERTENZA: password troppo semplici possono comportare la perdita della proprietà.
- (E) OSTRZEŻENIE: Zbyt proste hasła mogą spowodować utratę własności.
- (E) WAARSCHUWING: Te eenvoudige wachtwoorden kunnen leiden tot verlies van je eigendom.
- (E) WARNING: Abfor enkla lösenord kan leda till att din egendom går förlorad.